



JOCHEN DAUB

Personalcomputer + Netzwerktechnik

Tel.: 02771/8009880 • www.jdaub.de



Netzwerkinstallation

Wir bieten Netzwerkinstallationen an:

In den Größenordnungen :

Von 1 Netzwerkdose bis zu 24 Netzwerkdosen

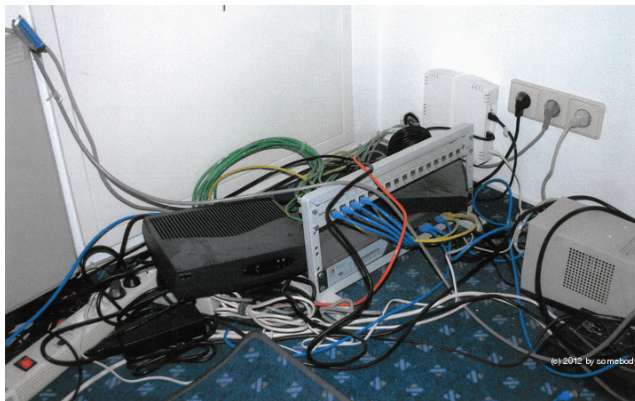
Anbindung an das DSL- und Telefonnetz



Die Netzwerkverteilung



Dem Durcheinander ein Ende setzen !



Sieht das bei Ihnen auch so aus ?

Vorgehensweise und Planung

1. Wir checken ab, wie groß Ihr Netzwerk ist.
2. Welche Telekommunikation Sie brauchen.
3. Wir besprechen, was Sie benötigen.
4. Wir legen gemeinsam fest, in welcher Reihenfolge wir vorgehen.
5. Absprache mit den Elektrikern oder anderen Firmen, die auch an ihrer Baustelle arbeiten.

Die Telekommunikation

Egal welche Telefone Sie besitzen ...

ob analog oder ISDN



ob Funk oder stationär



egal welches Fax Sie besitzen



... wir schließen alles mit der dazugehörigen Nummer an.

Die Telefonanlagen-Verteilung

Telefonanlagen mit bis zu 8 analogen Anschlüssen



ISDN-Systeme



10-Zoll- oder 19-Zoll-Technik

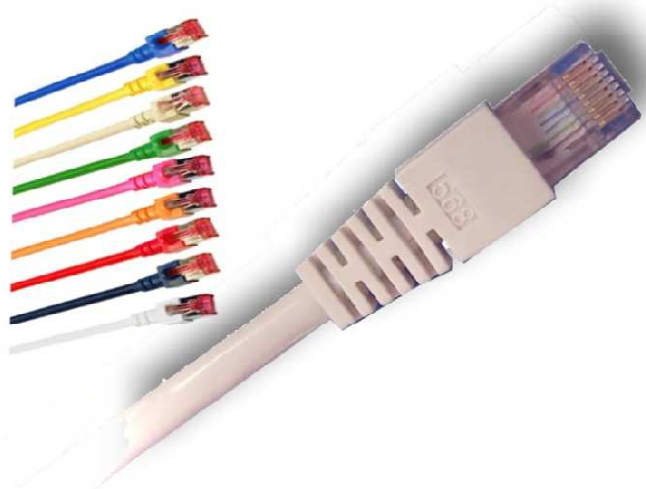


Zentrale Verteilung



Der Anbieter des Internetanschlusses

1. Wir loten mit Ihrem Anbieter aus, welchen Anschluss sie haben.
2. Es ist egal welchen Anbieter Sie haben.
3. Egal, ob Sie einen VoIP, einen ISDN oder einen analogen Anschluss besitzen.



Der Provider

1. Telekom
2. Arcor
3. 1und1
4. Unitymedia
5. Alice
6. Vodafone
7. Oder ... oder

Egal, welchen Provider Sie haben